

A チェンジ「渋谷の街イメージ」

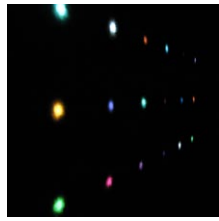
昭和女子大学 友田博通研究室



渋谷の街は2009年調査で、社会人男性は表参道と並んで一番好き、社会人女性は下北沢・自由ヶ丘より嫌い、女子大は新宿・秋葉原と並んで一番嫌いと言っていました。渋谷のイメージ向上のため、センター街と桜丘でのイベントを計画、今年はこの2つの試みを映像と模型を使って紹介します。

A light on voice of shibuya

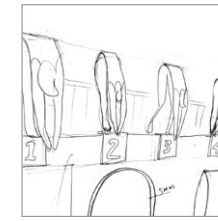
梅木 隆



シブヤに来ると多種多様な人となれ違い、複雑に交錯する声聞こえます。それらの声は、まるで色鮮やかなシブヤの光に同調しているように聞こえてきます。その経験をもとに、色鮮やかなイメージで聞こえてくる声の存在を光に変換し、視覚化したいと思います。

A レディース ゴー

北川 純



shibuya1000HALLをスイミングプールに見立てました。見上げるとスタート飛び込み台が見えます。各コーナーの上に選手が立ち、スタートの姿勢をとります。静寂の中、スターターの声会場に響き渡ります。『位置についてよ〜い』…その緊張の瞬間を視覚化しました。

A 渋谷の顔

鈴木一成



渋谷中央商店街の人々のポートレート。渋谷が集まっている人達だけが渋谷の街を彩っているのではなく、渋谷で彼等を迎える人達がいるから渋谷って街が彩られているのである。

A 「月刊 風とロック」シブヤ選

前内道彦 (風とロック)



渋谷区を根拠に活動するクリエイティブディレクター前内道彦が、超多忙な中、自ら撮影・編集・発行する「完全自腹」のフリーペーパー「月刊 風とロック」。その莫大な写真の中から前内自身がセレクトした「シブヤ選」です。『月刊風とロック』は、タワーレコード渋谷店、リブ渋谷店などで無料配布中。

D shibuya1000×loftwork 渋谷1000人顔-シブヤビト-

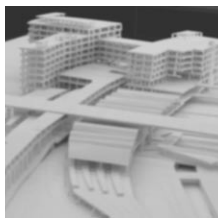
グラフィック部門



ともだちのともだち (eggberlin) PEOPLE IN THIS DAYS (Nemoto Naomi) ゆめみる渋谷 (平野 淳) 渋谷女子 -shibuyajoshi- (まなぶ 香織) Made in Shibuya (柳) ガールズ (テラダヒデジ) HAND (おおが きなこ) Where are you going? (kota) クロスロード (小枝) 渋谷の人:「マフラー編」 (来音) KONNICHIWA (MADE IN 2F) COLORS (matsuchi) Wildflower (サトウミユキ) 傍觀。 (オカジマサエ) 【ノイズ】 (morisu maki) ひとごみごみ (カネオカオナオ) ふわり。 (かながわしんすけ) シブヤのヒト (Oinker's Art) ひとそれぞれのしあわせ (Goonana) Emotionalism SBV mix (フナシナリナ) IRON PATROL TEAM (ハマタミノル) Crossroad - 辻 - (Saki Ho) MOVE (しんじろう) 「もっときれいにかわいたりたい」 (Takako) 通勤よりも (寺田 めぐみ) 彼らには楽しいモノがある (開業 智治) ニオオオカオオ SHIBUYA 装備 (BODYCOO) 街歩きのため (hossy nakkie) 握手 (k-ju)

A うつりかわり 渋谷駅の変遷02

昭和女子大学 田村圭介研究室



渋谷駅125年の形の変遷を、30コほどの模型とパネルでたどる。1日240万人の乗降者をもつ渋谷駅はどのように時代を映しながらその形態を変えてきたのだろうか。

A shibuya1000湯

国士館大学 国広ジョージ研究室×渋谷浴場組合



日々変わり行く渋谷が変わらないよさを持つ銭湯という文化を伝えたい。時代の変化を受けつつ、銭湯はその姿を残している。このイベントを通して、銭湯の文化、独特な社交空間を発見してもらい、shibuya1000湯が文化の再発見のキッカケになることを目指す。

A 渋谷倉庫

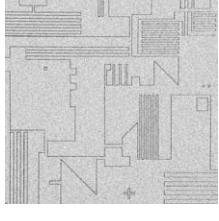
久村 卓



渋谷再発掘調査中。

E TAPE SCAPE

野口一将



マスキングテープを使って、地下歩道の壁に一定期間存在する絵を描く。

tour 渋谷駅周辺ウォーキングツアー

日本建築家協会 関東甲信越支部 渋谷地域会



あまり目にする事がない場所、気付かずにいる場所を巡るウォーキングツアーを計画しています。いつもと違う目線で渋谷駅を見つめて、これからの渋谷駅について語り合えればと思います。

tour しぶやコンシェルジュ「ガイドツアー&渋谷検定」

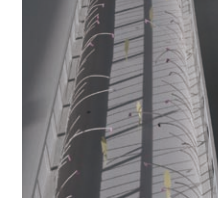
「しぶやコンシェルジュ」の会



渋谷の街は、賑わいの中で街自体が商品のように消費され、価値ある資産が埋もれている。ガイドツアーは、多様な地域資源を持つ渋谷の特性を学び、見る・知る・愛する気持ちで「醸成し安心安全のまちづくりを目指す。」「渋谷検定」は、渋谷の達人として認定し表彰する。

C ブックつり〜

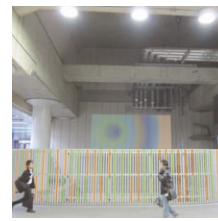
昭和女子大学 杉浦久子研究室+suginoco



渋谷の文化発信地から本を集め、その空間を演出することで、自由通路に新たな名所を出現させる。そこに集まった本は多種多様なものとなり、現在の渋谷を象徴するものとなる。人との関わりが希薄な印象を持たれがちな渋谷で、本により人と人とを繋げるきっかけの場をつくる。

B シブヤのカタチ3.0 シブヤのフロー

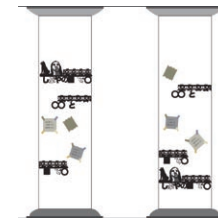
慶應義塾大学 小林博人研究室



人がさわることによって向きを変えるフィンを設置することで「人の流れ」の痕跡を残す。壁面に投影される映像は通行人に反応し色や形が変化する。渋谷は常に変化・更新している街であるが、人々の移動によって次々と形を変えるこの作品によって、渋谷のダイナミズムがみえてくる。

B しぶやで 物語

武藤亜希子



「渋谷の思い出」について、個々の小さな話を集め、渋谷のシンボリックな建築物や風景などをシルエットにしたものと展示。渋谷に関わる人々の個々の様々な思い出を、駅を通する人、見る人の中から引き出せる場を制作。通する人の数だけ生まれる、記憶の中の渋谷の物語。

fashion New Creators Collection 2/5-2/6

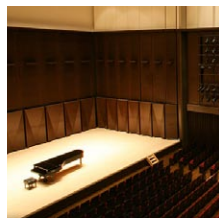
文化ファッション大学院大学(BFGU) ファッションデザインコース 院生 文化ファッションインキュベーション(渋谷区文化総合センター大和田11階)



BFGUファッションデザインコース院生による修了作品から選ばれた11人のクリエイターによる22体の作品をエキシビジョン形式で発表。自ら企画したコンセプトにもとづき作品を制作し、オリジナルを追究したニュークリエイションを提案。フューチャリスティックな才能にふれてみてください。

music ひびけ! ぼくたちわたしたちの渋谷!

3月下旬予定 ティンマシクリエイティブ株式会社



渋谷を拠点に活躍するアーティストを迎え、人と文化と自然を育む街・渋谷桜丘町で音楽コンサートを開催します。童謡を中心とした、ファミリーで楽しめるプログラム内容で、明日を担う子供たちに「渋谷での人とのつながり」や「家族のつながり」を感じてもらおうことが目標です。

C ギンザ線・ディスコ

筋 貴彦



銀座線渋谷駅は銀座線唯一の高架駅であり渋谷で最も高い位置にある。昭和13年に開業した時から、高架から流れる銀座線の音(銀座線サウンド)は渋谷のひとつの象徴だ。そこで、銀座線が発着する間だけ現れる「ギンザ線・ディスコ」をつくることで、銀座線サウンドを強く印象づける。

URBAN EXPO 2011 Contents Map



写真部門



CHIRA-CHIRA プロジェクト (CHIRA-CHIRA) イキキと 響くために できること (Katja) The Face (泰基 山) It's a PARTY tonight!! (木下 奈緒美) 渋谷の女子学生 (塚原 沙都) 小豆をひげに見立てた肖像 (藤原アズラ) (原 蒼雄) 顔s!! in Shibuya (yae.)

A 246の向こうの渋谷

岩本大輔



「おかげさまで」そこにはないものは撮れません。ありえないものは写りませ〜ん。心がければ絵となりません。レンズの向こうの世界のおかげで、そこにいてくれるあなたのおかげで、その瞬間を美しいと感じるこの目のおかげで、すべての一枚はここにあります。

A 会場設計 (shibuya1000HALL)

SALHAUS



今年のメイン会場は、35本の巨大柱が林立する空間です。多くの展示が集結するこの場所で、覗いたり、見上げたりして「渋谷」を感じてください。